

راهنمای درخواست تغییر قطر انشعاب آب

شرایط درخواست:

بند ۲۱-۴ قطر انشعاب آب و فاضلاب
قطر انشعاب آب و فاضلاب مشترکین بر اساس ظرفیت قراردادی انشعاب در چارچوب ضوابط و مقررات، توسط شرکت تعیین می گردد. چارچوب ضوابط و مقررات تعیین قطر انشعاب آب و فاضلاب متناسب با ظرفیت قراردادی انشعاب آب و فاضلاب و تعداد واحد مسکونی توسط شرکت مهندسی آب و فاضلاب کشور مشخص و بر اساس جداول راهنما به شرکتها ابلاغ می گردد.
√ مدارک مورد نیاز:

- اصل پروانه و مجوز بهره برداری (پروانه تاسیس) یا موافقت اصولی جدید مورد تقاضا، پروانه ساختمانی یا پایان کار
- ارائه معرفی نامه از سازمان یا ارگان مربوطه
- اخذ تاییدیه امکان تامین از واحد بهره برداری و فنی

توضیحات: قبل از ایجاد درخواست تغییر قطر انشعاب آب در سیستم جامع مشترکین بروزرسانی شماره کنتور، تسویه کلیه بدهی های مربوطه (آبیها، حق انشعاب آب و فاضلاب و خدمات پس از فروش) و بروزرسانی وضعیت کنتور اشتراک (تعویض کنتور خراب، نصب پلمب، نصب حوضچه کنتور و ...) الزامی است.

اخذ هزینه کارشناسی قبل از ارائه خدمت به متقاضی در اشتراک مربوطه الزامی می باشد

√ فرم مورد نیاز:

- فرم درخواست مربوطه (فرم شماره ۵)

(فرم های مربوطه در انتهای همین فایل پیوست می باشند.)

شرکت آب و فاضلاب استان کرمان

www.abfakerman.ir

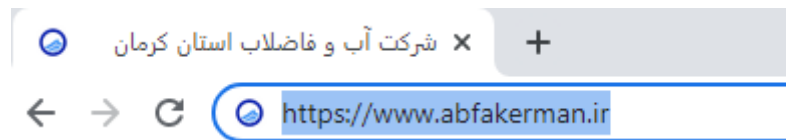
روش های ثبت درخواست در شرکت آب و فاضلاب استان کرمان

ثبت درخواست غیر حضوری از دو طریق امکان پذیر است:

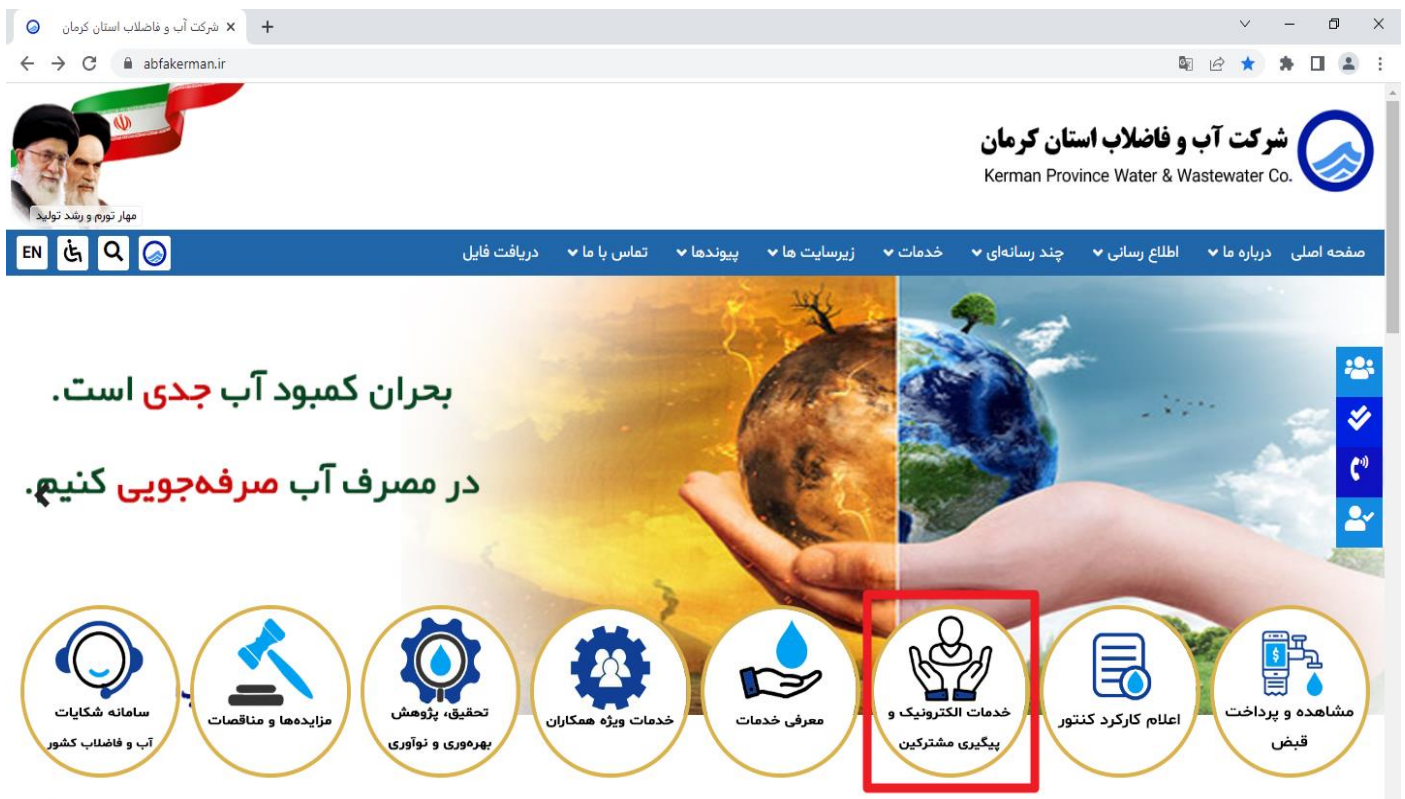
۱. مراجعه به دفاتر پیشخوان: با مراجعه به دفاتر پیشخوان طرف قرارداد شرکت آب و فاضلاب استان کرمان می توانید درخواست خود را ثبت کنید. با ثبت درخواست مراحل انجام درخواست تا نتیجه از طریق پیامک به شما ارسال خواهد شد. همچنین از طریق مراجعه به دفاتر پیشخوان می توانید درخواست خود را پیگیری کنید. (جهت مشاهده لیست دفاتر پیشخوان طرف قرارداد شرکت آب و فاضلاب استان کرمان کلیک کنید)

۲. از طریق درگاه اینترنتی: با استفاده از مرورگر کروم یا فایرفاکس با مراجعه به سایت شرکت آب و فاضلاب استان کرمان به آدرس <https://www.abfakerman.ir> می توانید با انجام مراحل تصویری زیر اقدام به ثبت درخواست خود کنید.

۲.۱ آدرس سایت شرکت آب و فاضلاب استان کرمان را در مرورگر کروم یا فایرفاکس وارد کرده و وارد سایت شوید.



۲.۲ بر روی خدمات الکترونیک و پیگیری مشترکین (گزینه مشخص شده با رنگ قرمز در شکل زیر) کلیک کرده و وارد سامانه خدمات غیر حضوری مشترکین آبفا استان کرمان شوید.



The screenshot shows the homepage of the Kerman Province Water & Wastewater Co. website. The main banner features a hand holding a globe with the text "بحران کمبود آب جدی است. در مصرف آب صرفه جویی کنیم." Below the banner is a navigation menu with icons for various services. The icon for "Customer Tracking" (پیگیری مشترکین و خدمات الکترونیک) is highlighted with a red box.

شماره تورم و رشد تولید

EN ۱۱۱۱

صفحه اصلی درباره ما اطلاع رسانی چند رسانه‌ای خدمات زیرسایت‌ها پیوندها تماس با ما دریافت فایل

بحران کمبود آب جدی است.
در مصرف آب صرفه جویی کنیم.

سامانه شکایات آب و فاضلاب کشور

مزایده‌ها و مناقصات

تحقیق، پژوهش بهره‌وری و نوآوری

خدمات ویژه همکاران

معرفی خدمات

پیگیری مشترکین و خدمات الکترونیک

اعلام کارکرد کنتور

مشاهده و پرداخت قبض

سامانه خدمات غیرحضوری مشترکین آبفا استان کرمان:

آب و فاضلاب
سامانه خدمات غیرحضوری

خانه جستجو خدمات واگذاری انشعاب خدمات واگذاری انشعاب خدمات پس از واگذاری انشعاب قوانین و مقررات سایر

ثبت نام ورود

سامانه خدمات غیرحضوری آب و فاضلاب

خدمات غیرحضوری آبفا

محدوده خدماتی:
کلیه شهرستانهای استانهای کرمان، کردستان و خراسان رضوی (بجز شهرستان مشهد)

جستجوی اشتراک

شناسه براساس شناسه قبض

شناسه قبض شناسه قبض را وارد کنید

۲.۳ از طریق دکمه ورود ابتدا وارد حساب کاربری خود شوید (در صورت نداشتن حساب کاربری ابتدا از طریق دکمه ثبت نام اقدام به ایجاد حساب کاربری کنید)

آب و فاضلاب
سامانه خدمات غیرحضوری

خانه جستجو خدمات واگذاری انشعاب خدمات واگذاری انشعاب خدمات پس از واگذاری انشعاب قوانین و مقررات سایر

ثبت نام ورود

سامانه خدمات غیرحضوری آب و فاضلاب

خدمات غیرحضوری آبفا

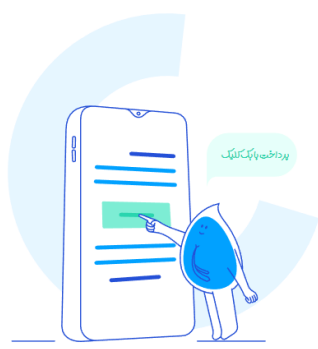
محدوده خدماتی:
کلیه شهرستانهای استانهای کرمان، کردستان و خراسان رضوی (بجز شهرستان مشهد)

جستجوی اشتراک

شناسه براساس شناسه قبض

شناسه قبض شناسه قبض را وارد کنید

۲.۴ در صفحه اصلی (خانه) می توانید درخواست مورد نظر خود را از طریق منوی بالای صفحه یا آیکن های پایین صفحه انتخاب کنید و با توجه به توضیحات هر خدمت و اطلاعات آن اقدام به ثبت درخواست خود نمایید.



خدمات غیرحضوری آبفا

محدوده خدماتی:

کلیه شهرستانهای استانهای کرمان، کردستان و خراسان رضوی (بجز شهرستان مشهد)

جستجوی اشتراک

شناسه قیض
شناسه قیض

شناسه قیض را وارد کنید

لیست خدمات

تعویض کنتور	تغییر ظرفیت انشعاب	تغییر تعداد واحد مسکونی	قطع موقت و وصل انشعاب	واگذاری انشعاب فاضلاب	واگذاری انشعاب آب
پاسخ به استعلام	آزمایش کنتور	جمع اوری یا ادغام انشعاب	اعلام کارکرد کنتور	تغییر مشخصات	رفع مشکلات ناشی از حوادث
تغییر کاربری انشعاب	تسویه حساب بدهی	مشاهده سوابق صورت حساب ها	نصب سیفون اضافی	تغییر مکان کنتور آب	تفکیک کنتور
اطلاع رسانی قطعی آب	تغییر قطر انشعاب	بررسی صورت الحساب	فروش اب تانکری		

پیگیری درخواست غیر حضوری (آنلاین)

بعد از ثبت درخواست خود از طریق درگاه اینترنتی شرکت آب و فاضلاب و ورود به سامانه خدمات الکترونیک و پیگیری مشترکین می‌توانید از با ورود به حساب کاربری خود در سامانه خدمات مشترکین، بخش درخواست‌های من، درخواست خود را پیگیری کرده و مراحل انجام کار را مشاهده کنید.

