

## راهنمای درخواست جمع آوری یا ادغام انشعاب آب

### شرایط درخواست:

بند ۴۱-۴ آیین نامه عملیاتی (برچیدن دائم انشعاب آب و فاضلاب) در هر یک از حالات زیر شرکت، انشعاب آب و فاضلاب مشترک را بطور دائم جمع آوری، پرونده را باطل و با مشترک تسویه حساب خواهد نمود.

الف) هرگاه مشتری که تنها استفاده کننده از انشعاب میباشد درخواست برچیدن دائم انشعاب را بنماید (در صورتیکه از یک انشعاب چند مصرف کننده مستقل استفاده کنند میباید کلیه استفاده کنندگان درخواست نمایند).

ب) هرگاه بدهی مشترک یا استفاده کننده پس از گذشت حداقل یکسال از تاریخ قطع موقت جمعاً به پنجاه (۵۰) درصد هزینه های برقراری انشعاب آب و فاضلاب مندرج در جدول هزینه های عمومی برقراری انشعاب برسد و علیرغم اخطار شرکت بدهی مربوطه پرداخت نگردد.

ج) هرگاه سه سال از تاریخ قطع موقت بگذرد و مشترک و یا استفاده کننده علیرغم اخطار شرکت وضع خودش را مشخص ننماید.

د) در صورت تکرار خلاف بند ۲-۴۰-۴ برای بار دوم در ارتباط با وصل خود سرانه انشعاب قطع شده توسط مشترک و یا استفاده کننده.

۴-۴۱-۱: در کلیه حالات فوق در صورت مراجعه مشترک و (یا استفاده کننده ای که قائم مقام قانونی وی محسوب می گردد) جهت تسویه حساب، بخشی از هزینه برقراری انشعاب آب و فاضلاب مندرج در جداول «هزینه های عمومی برقراری انشعاب» مورد عمل روز شرکت (بدون هزینه نصب و هزینه شبکه اختصاصی) پس از کسر بدهی و خسارت ناشی از عدم ایفاء تعهد مسترد خواهد شد، مبلغ مذکور در مورد انشعابات آب و فاضلاب واگذار شده برای کلیه واحدها معادل پنجاه (۵۰) درصد نوع انشعابی که برای آن حق انشعاب آب و فاضلاب پرداخت شده خواهد بود.

✓ مدارک مورد نیاز:

- ارائه معرفی نامه از سازمان یا ارگان مربوطه
- ارائه تقاضای کتبی مشترک

توضیحات: قبل از ایجاد درخواست جمع آوری انشعاب آب و فاضلاب در سیستم جامع مشترکین، بروز رسانی قرائت کنتور و تسویه کلیه بدهی های مربوطه (آبیهاء، حق انشعاب آب و فاضلاب و خدمات پس از فروش) الزامی است.

\*اخذ هزینه کارشناسی قبل از ارائه خدمت به متقاضی در اشتراک مربوطه الزامی می باشد\*

✓ فرم مورد نیاز:

- فرم درخواست مربوطه (فرم شماره ۵)

شرکت آب و فاضلاب استان کرمان

[www.abfakerman.ir](http://www.abfakerman.ir)

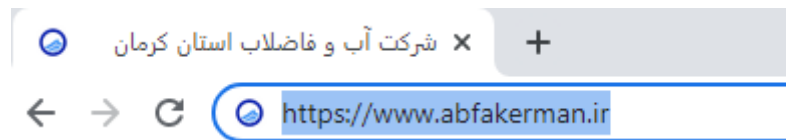
## روش های ثبت درخواست در شرکت آب و فاضلاب استان کرمان

ثبت درخواست غیر حضوری از دو طریق امکان پذیر است:

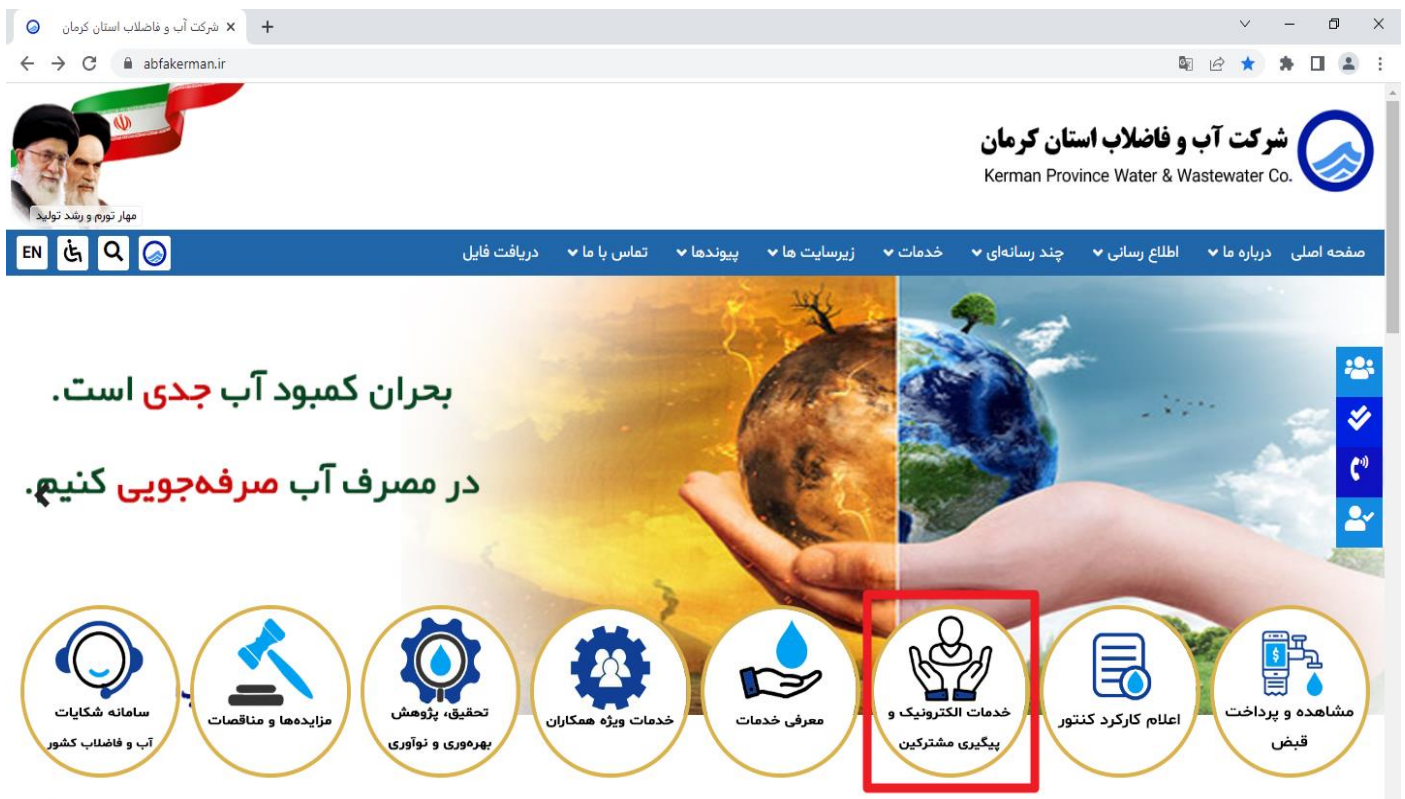
۱. مراجعه به دفاتر پیشخوان: با مراجعه به دفاتر پیشخوان طرف قرارداد شرکت آب و فاضلاب استان کرمان می توانید درخواست خود را ثبت کنید. با ثبت درخواست مراحل انجام درخواست تا نتیجه از طریق پیامک به شما ارسال خواهد شد. همچنین از طریق مراجعه به دفاتر پیشخوان می توانید درخواست خود را پیگیری کنید. (جهت مشاهده لیست دفاتر پیشخوان طرف قرارداد شرکت آب و فاضلاب استان کرمان کلیک کنید)

۲. از طریق درگاه اینترنتی: با استفاده از مرورگر کروم یا فایرفاکس با مراجعه به سایت شرکت آب و فاضلاب استان کرمان به آدرس <https://www.abfakerman.ir> می توانید با انجام مراحل تصویری زیر اقدام به ثبت درخواست خود کنید.

۲.۱ آدرس سایت شرکت آب و فاضلاب استان کرمان را در مرورگر کروم یا فایرفاکس وارد کرده و وارد سایت شوید.



۲.۲ بر روی خدمات الکترونیک و پیگیری مشترکین (گزینه مشخص شده با رنگ قرمز در شکل زیر) کلیک کرده و وارد سامانه خدمات غیر حضوری مشترکین آبفا استان کرمان شوید.



The screenshot shows the homepage of the Kerman Province Water & Wastewater Co. website. The main navigation menu includes: صفحه اصلی, درباره ما, اطلاع رسانی, چند رسانه‌ای, خدمات, زیرسایت‌ها, پیوندها, تماس با ما, دریافت فایل. The main banner features the text: بحران کمبود آب جدی است. در مصرف آب صرفه‌جویی کنیم. Below the banner is a row of service icons: سامانه شکایات آب و فاضلاب کشور, مزایده‌ها و مناقصات, تحقیق، پژوهش بهره‌وری و نوآوری, خدمات ویژه همکاران, معرفی خدمات, خدمات الکترونیک و پیگیری مشترکین (highlighted with a red box), اعلام کارکرد کنتور, مشاهده و پرداخت قبض.

## سامانه خدمات غیرحضوری مشترکین آبفا استان کرمان:

آب و فاضلاب سامانه خدمات غیرحضوری

خانه جستجو خدمات واگذاری انشعاب خدمات واگذاری انشعاب خدمات پس از واگذاری انشعاب قوانین و مقررات سایر

سامانه خدمات غیرحضوری آب و فاضلاب

### خدمات غیرحضوری آبفا

محدوده خدماتی:  
کلیه شهرستانهای استانهای کرمان، کردستان و خراسان رضوی (بجز شهرستان مشهد)

جستجوی اشتراک

شناسه براساس شناسه قبض

شناسه قبض را وارد کنید

پرده‌خاکه‌پاک‌کن

۲.۳ از طریق دکمه ورود ابتدا وارد حساب کاربری خود شوید ( در صورت نداشتن حساب کاربری ابتدا از طریق دکمه ثبت نام اقدام به ایجاد حساب کاربری کنید)

آب و فاضلاب سامانه خدمات غیرحضوری

خانه جستجو خدمات واگذاری انشعاب خدمات واگذاری انشعاب خدمات پس از واگذاری انشعاب قوانین و مقررات سایر

سامانه خدمات غیرحضوری آب و فاضلاب

### خدمات غیرحضوری آبفا

محدوده خدماتی:  
کلیه شهرستانهای استانهای کرمان، کردستان و خراسان رضوی (بجز شهرستان مشهد)

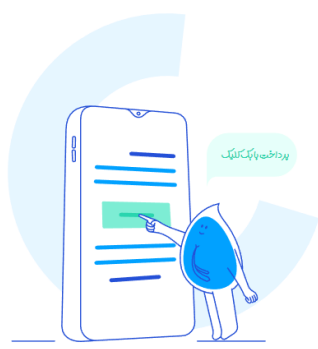
جستجوی اشتراک

شناسه براساس شناسه قبض

شناسه قبض را وارد کنید

پرده‌خاکه‌پاک‌کن

۲.۴ در صفحه اصلی (خانه) می‌توانید درخواست مورد نظر خود را از طریق منوی بالای صفحه یا آیکن‌های پایین صفحه انتخاب کنید و با توجه به توضیحات هر خدمت و اطلاعات آن اقدام به ثبت درخواست خود نمایید.



## خدمات غیرحضوری آبفا

محدوده خدماتی:

کلیه شهرستانهای استانهای کرمان، کردستان و خراسان رضوی (بجز شهرستان مشهد)

جستجوی اشتراک

شناسه قیض  
شناسه قیض

شناسه قیض را وارد کنید

### لیست خدمات

تعویض کنتور	تغییر ظرفیت انشعاب	تغییر تعداد واحد مسکونی	قطع موقت و وصل انشعاب	واگذاری انشعاب فاضلاب	واگذاری انشعاب آب
پاسخ به استعلام	آزمایش کنتور	جمع اوری یا ادغام انشعاب	اعلام کارکرد کنتور	تغییر مشخصات	رفع مشکلات ناشی از حوادث
تغییر کاربری انشعاب	تسویه حساب بدهی	مشاهده سوابق صورت حساب ها	نصب سیفون اضافی	تغییر مکان کنتور آب	تفکیک کنتور
اطلاع رسانی قطعی آب	تغییر قطر انشعاب	بررسی صورت الحساب	فروش اب تانکری		

## پیگیری درخواست غیر حضوری (آنلاین)

بعد از ثبت درخواست خود از طریق درگاه اینترنتی شرکت آب و فاضلاب و ورود به سامانه خدمات الکترونیک و پیگیری مشترکین می‌توانید از با ورود به حساب کاربری خود در سامانه خدمات مشترکین، بخش درخواست‌های من، درخواست خود را پیگیری کرده و مراحل انجام کار را مشاهده کنید.

